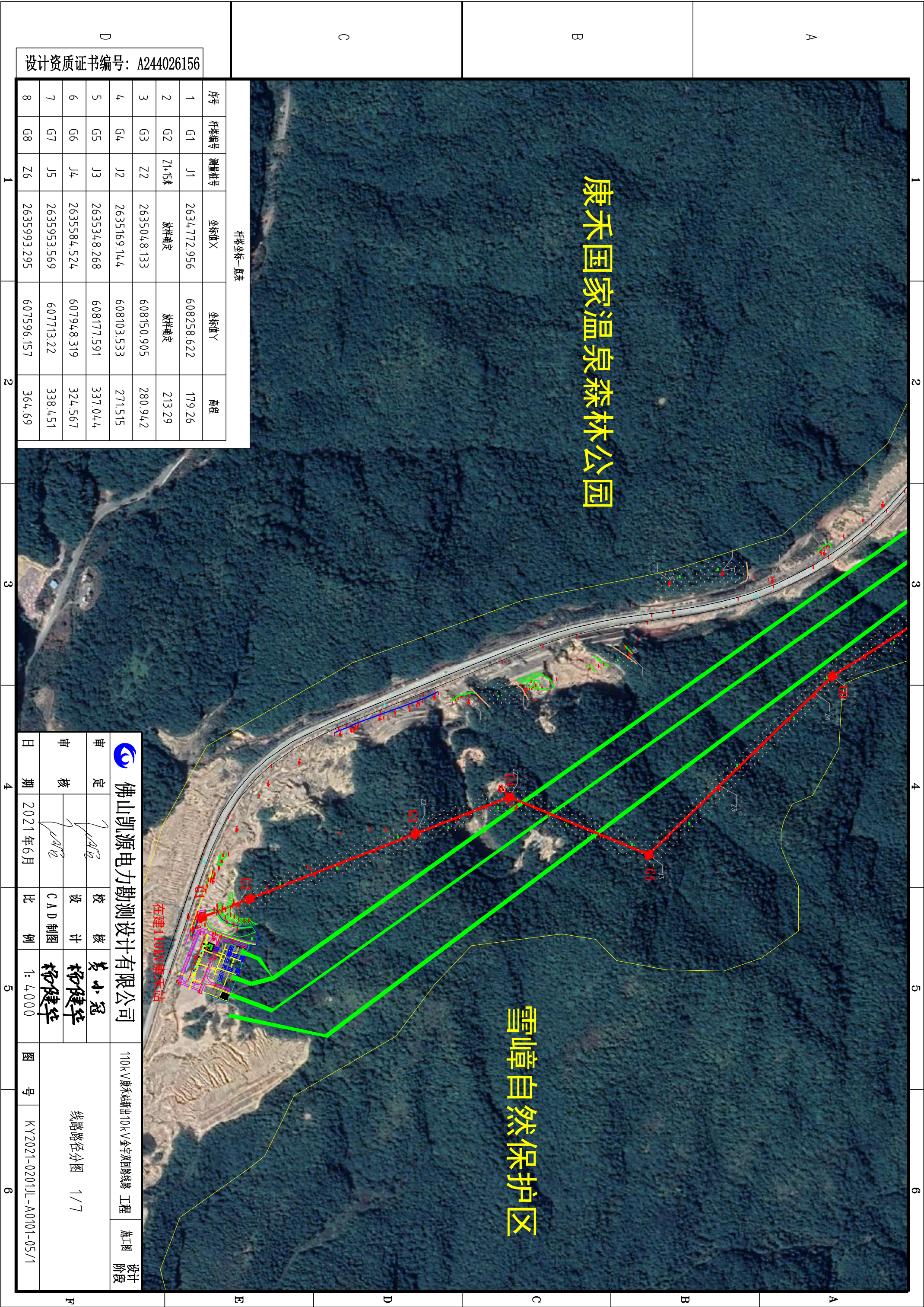


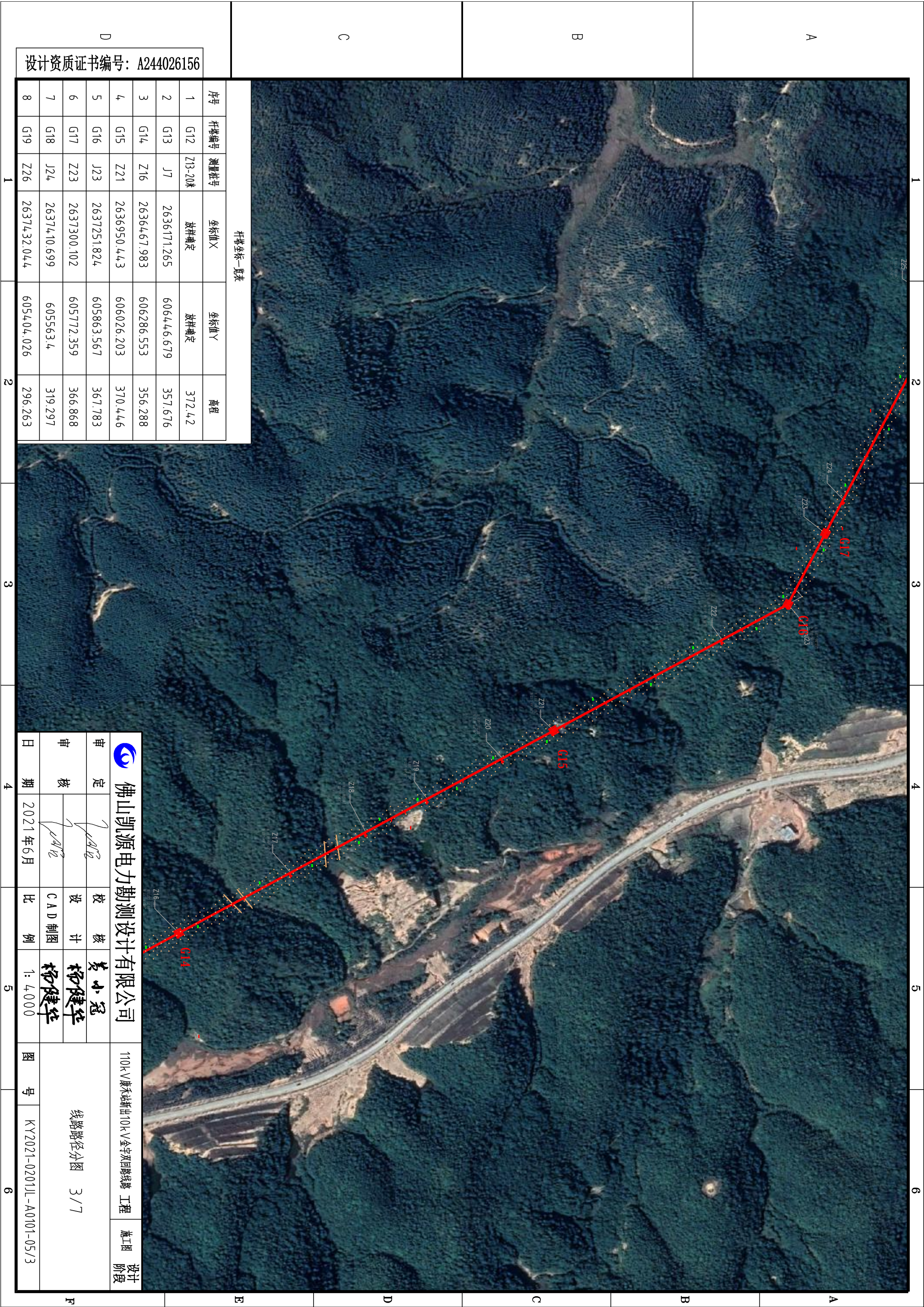
设计资质证书编号: A244026156

说明:

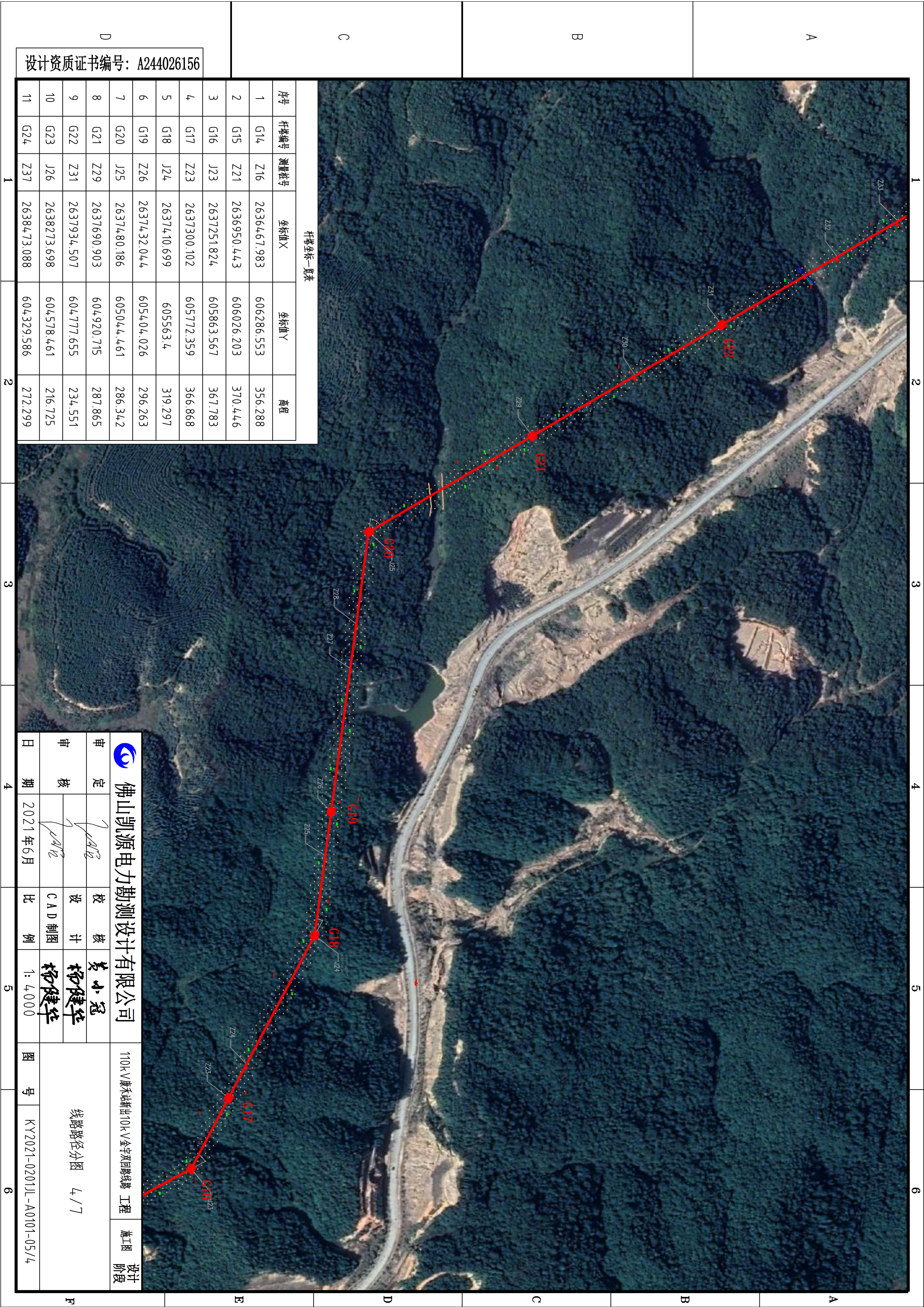
- 1、110kV康禾站新出10kV金宇双回路线路工程:新建双回路架空线路2X8.92km,新建双回路电缆线路电缆总长2X0.1km。
- 2、电缆采用阻燃型交联电缆ZRC-YJV22-8.7/15kV-3X300,架空导线采用JL/G1A-240/30型钢芯铝绞线,G2-G4段、G5-G10段及G11-G34段合计8.33km架设2根地线,架空地线采用JLB20A-50型铝包钢绞线。
- 3、新建杆塔35基,其中双回路转角钢塔2基、35kV双回路直线角钢塔15基、35kV双回路转角钢塔18基。
- 4、安装自动化负荷开关成套设备4台(首尾各2台)。

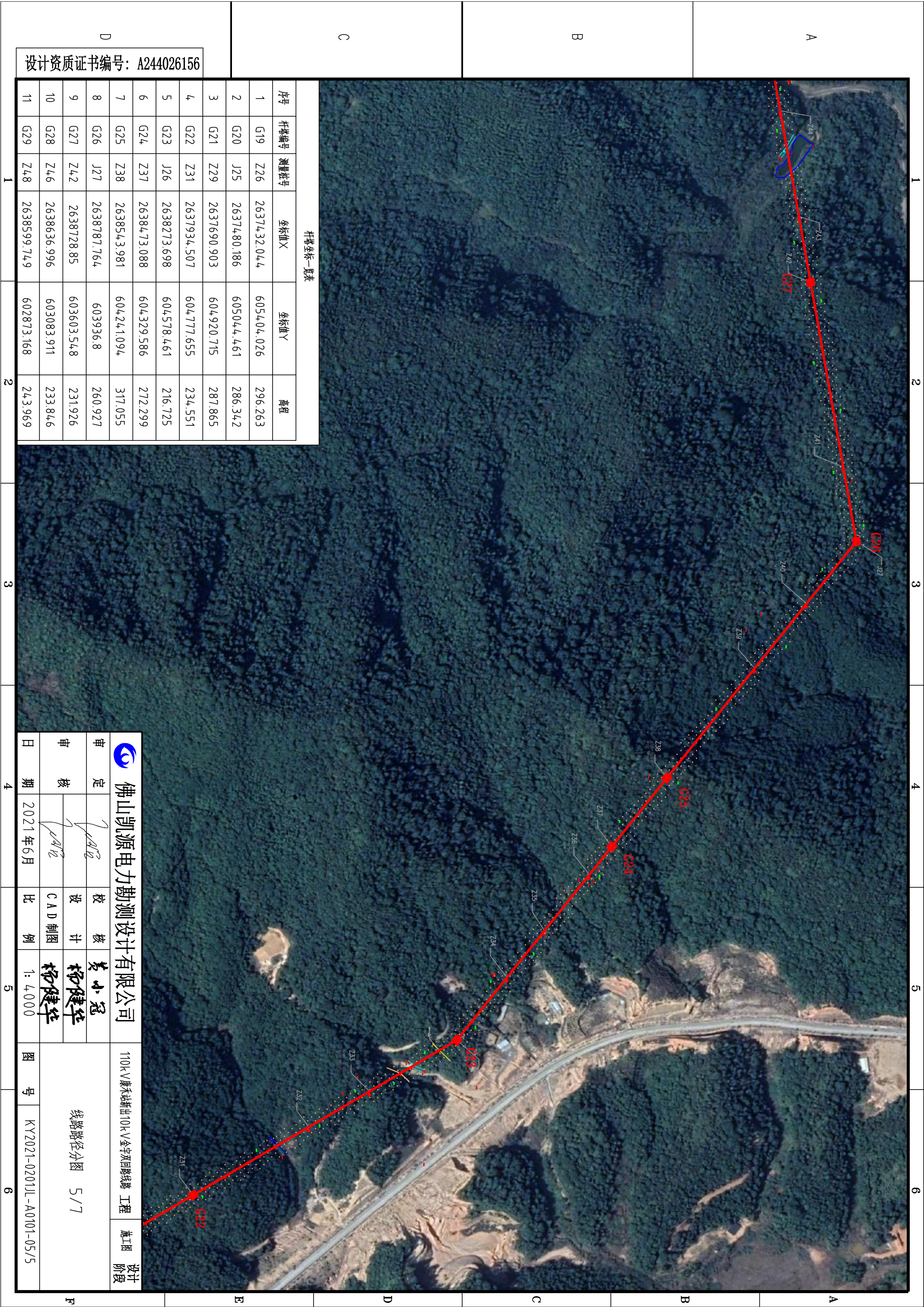
<div><div></div><div>佛山凯源电力勘测设计有限公司</div></div>						110kV康禾站新出10kV金宇双回路线路工程		施工图	设计阶段
审	定		校核	莫小冠	线路路径总图				
审核			设计	杨健华					
			CAD制图	杨健华					
日期	2021年6月		比例	1:20000					
		图号	KY2021-0201JL-A0101-04						

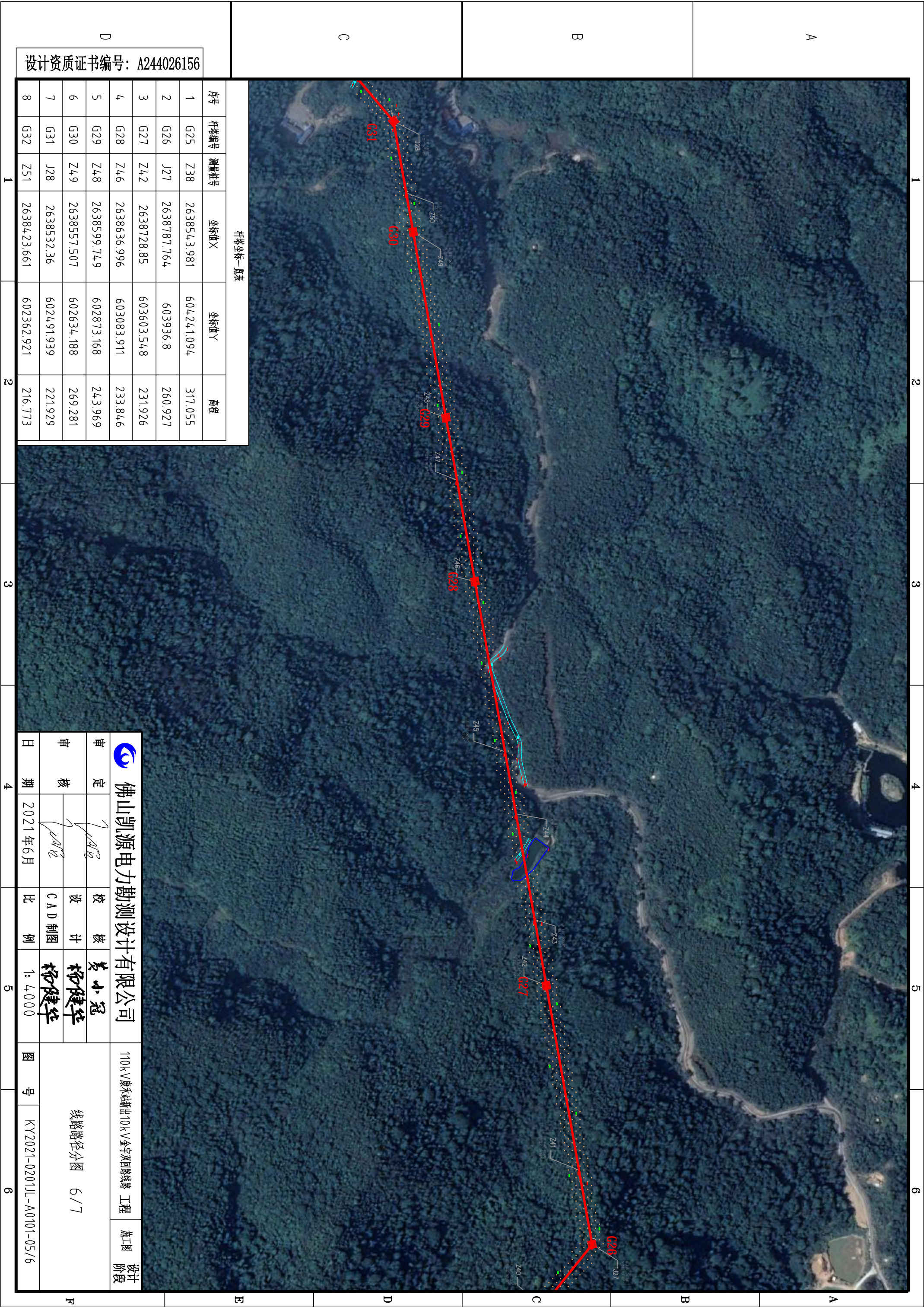




设计资质证书编号：A244026156





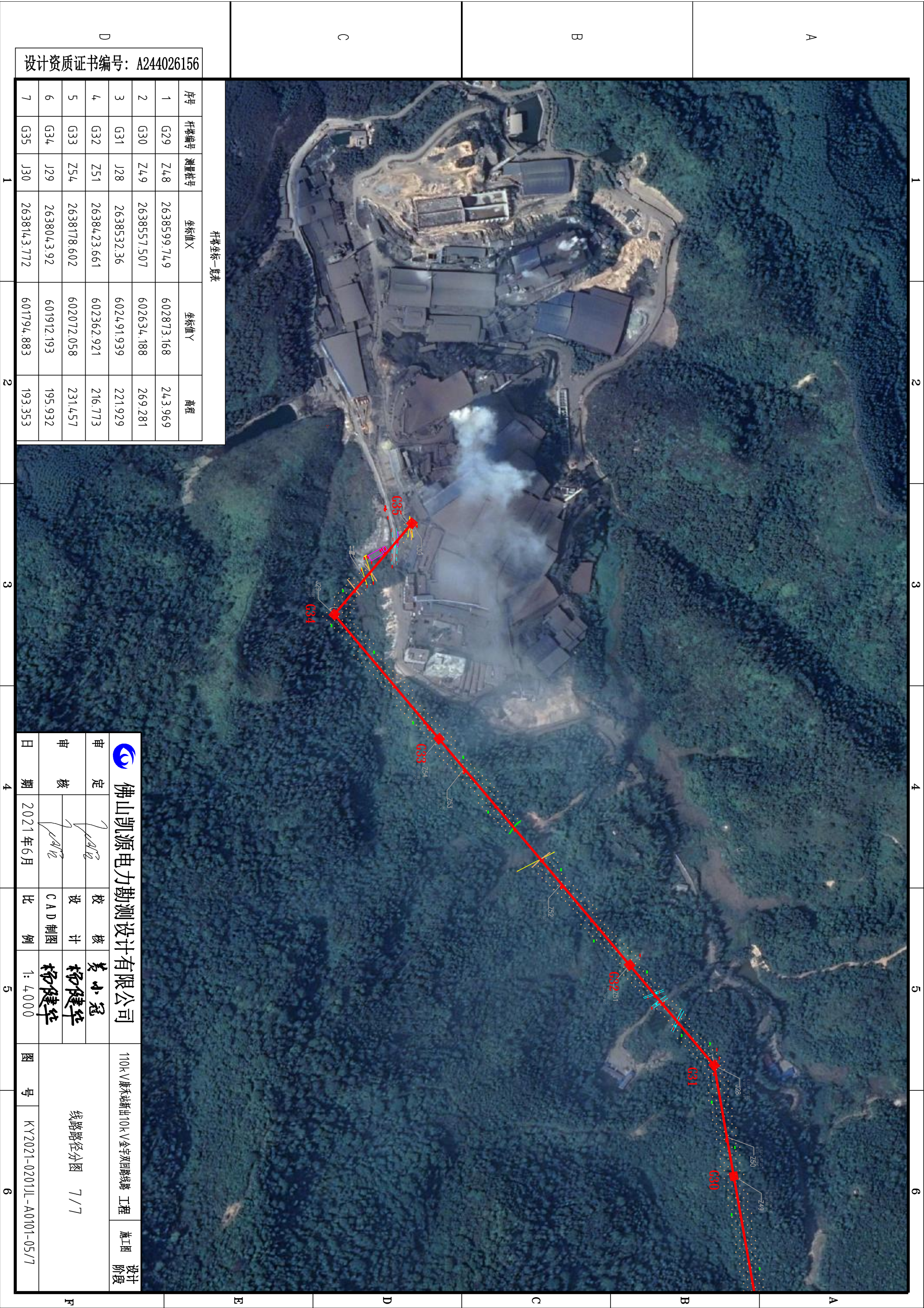


设计资质证书编号：A244026156

杆塔坐标一览表			
序号	杆塔编号	测量桩号	坐标值
1	G25	Z38	2638543.981
2	G26	J27	2638787.764
3	G27	Z42	2638728.85
4	G28	Z46	2638636.996
5	G29	Z48	2638599.749
6	G30	Z49	2638557.507
7	G31	J28	2638532.36
8	G32	Z51	2638423.661

坐标值X	坐标值Y	高程
604241.094	317.055	
603936.8	260.927	
603603.548	231.926	
603083.911	233.846	
602873.168	243.969	
602634.188	269.281	
602491.939	221.929	
602362.921	216.773	

 佛山凯源电力勘测设计有限公司				110kV康禾站新出10kV金守双回路线路工程		施工图
审 定		校 核	黄小冠	线路路径分图 6/7		
		设 计	杨健华			
审 核		C A D 制图	杨健华			
日 期	2021年6月	比 例	1:4000	图 号	KY2021-0201JL-A0101-05/6	



杆塔坐标一览表			
序号	杆塔编号	测量桩号	坐标值
1	G29	Z48	2638599.749
2	G30	Z49	2638557.507
3	G31	J28	2638532.36
4	G32	Z51	2638423.661
5	G33	Z54	2638178.602
6	G34	J29	2638043.92
7	G35	J30	2638143.772

杆塔坐标一览表

坐标值X	坐标值Y	高程
2638599.749	602873.168	243.969
2638557.507	602634.188	269.281
2638532.36	602491.939	221.929
2638423.661	602362.921	216.773
2638178.602	602072.058	231.457
2638043.92	601912.193	195.932
2638143.772	601794.883	193.353